

「回転寿司」

世界的に人気がある日本の食文化と言えはやはり寿司ではないだろうか。私が子供の時は、「おきやく」（酒宴）でもない限りは寿司を食べることは無く、親が「おきやく」に行ったら、土産にもらってくる折り詰めが楽しみであったことを思い出す。この時代の寿司は巻き寿司、いなり寿司、バッテラ、酢の良くきいた鯖の姿寿司が多かった。寿司が日常的に食べられるようになったのは回転寿司が出来てからの様に思う。会社の周辺にも、高知発の「寿司一貫」や「一心太助寿司」をはじめ、業界大手の「スシロー」「くら寿司」等々2キロ圏内に多く店がある。今回はおなじみの回転寿司を紹介したいと思う。今さらと言う声も有るだろうが付き合ってほしい。ここ二～三年の間に業界大手の回転寿司店が高知に上陸し夕方になると交通渋滞となるほどの賑わいだ。

さて肝心の寿司であるが、個人的な意見として言うと100円寿司はネタが細く魚の旨みが伝わってこない（100円でネタにこだわるのは(^o^;)無理）。またわさびにこだわる「くら寿司」はわさび抜き、食べる直前に本わさびを自分でつけるのだが、これが面倒。わさび抜きはファミリー向け？5皿に一回のガチャガチャも有るし。

そういう点では「寿司一貫」がそこそこに満足出来る。ランチメニューの寿司定食880円、店長おすすめ盛合せ980円なんか量も有り納得。しかし他店に倣ってか新メニューにうどんが有るがこれは全くいただけない。うどんはスシローが美味い、出汁の旨みがモチモチ麺に良く合っている。麺ついでに「くら寿司」はラーメンが美味しい「7種の魚介醤油ラーメン」¥360円は、だしにこだわった自家製魚介スープとこれに合わせる鶏ガラ醤油スープ、使用する油はにぼし油とこだわりのスープはとにかく旨い。

少々寿司から脱線したがサイドメニューの「うどん」や「ラーメン」はそれぞれ店のこだわりの味があって面白い。

最後に「赤しび」や「一心太助寿司」など馴染みの高知発回転寿司店が業界大手の参入で競争が厳しく、閉店となるのは寂しい限りである。

そうそうあと一店、高知からは遠いが正和神戸工場からだと車で3分、イオンモール神戸北内に有る「海転寿司 魚河岸」は魚が旨い回転寿司店だ。



寿司一貫「店長おすすめ盛合せ」



くら寿司「7種の魚介醤油ラーメン」

COM待夢

49号紙
2014年1月18日

ピカリンcom



皆さんあけましておめでとーございませう。

工作機械業界はアベノミクス効果で、内需が円高是正により国内製造業の収益が改善し、設備投資の持ち直し動きが強まってきた。また減税処置などの政府の経済対策が後押しとなり、老朽設備の更新が進むことが期待されます。もう一方の外需も欧米ともに堅調に推移し、中国は現地の在庫調整が進み夏頃には本格回復することが見込まれているようです。秋のJIMTOFに向け景気は徐々に回復していくと思われまします。ところで皆さんは当社は何をしている会社か聞かれたら何と答えますか？

「機械の部品を作るための工作機械を製造販売している会社」「顧客の夢をかたちにし利益に貢献する機械を創っている会社」前者はプロダクトアウトの製造志向の考え方、漠然としていますが後者は、プロダクトインの顧客視点とした市場志向の考え方です。私たちはISO9001の取得後、顧客重視の品質方針を立て顧客満足度に力を入れてきました。我が社は市場志向で仕事に取り組んできました。しかし顧客要求を絶対主義として製品に盛り込むことが顧客満足度に答えていると言える

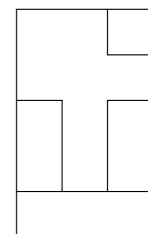
でしようか。顧客が満足に思えるのは期待以上の付加価値をプラスした時に産まれると思いません。顧客の言ったことしか対応が出来ないので満足度につながらないのです。これを計算式にすると「当社の製品を見て感じた価値－顧客が事前に持つ価値＝満足度」と言うことです。我が社のポリシーは「品揃や価格」で勝負するのではなく「価格を下げずに価値を上げる」ことで顧客満足に答えて行くことです。

当社は今から29年前の昭和60年にYX加工機でプレイト業界へ参入し、数々の両面側面フライス盤を販売してきました。側面加工機の当社の主力製品は小物加工のCS300や中物加工のDAI700です。平面加工機は側面フライス参入前からプラノミラーが使用されてきました。ただ加工サイズから見た時、主力機の側面加工機に対する平面加工機は有りませんでした。こうした機械の穴を埋めるため念願だった小物用平面加工機の試作が春には完成しました。そして秋には量産の準備に入ります。皆さん一人一人がスキルアップに取り組みトラブルが少なく、性能を長く維持する、価値の高い機械を創り顧客の信頼にこたえる様に、今年一年、頑張っていきたいと思います。



12月号の答え

ズドンク



◎ 正解者 0名

図は第三角法で投影したものである。上面、右側面、左側面図を参考に正面図を描きなさい。

難易度：☆☆

制限時間：5分

